



Sites de plongée au lac de la Haute Sûre





Les différents sites de plongée

1.) Base Nautique

- pont de Lultzhausen
- plateformes d'entraînement
- Villa Wagner
- vallée ruisseau de Neunhausen

2.) Plage de Lultzhausen

- Schwammbreck
- Gefaachmillen
- Carrière

3.) Plage de Insenborn (dit Rimini, plage I)

- Pont de Insenborn
- ancienne route
- port

4.) Plage Liefrange

- pont de Liefrange
- route de Liefrange vers Insenborn
- route de Liefrange vers Bavigne
- moulin de Insenborn

5.) Beiwener Arm

- Loutschmillen
- ancienne route

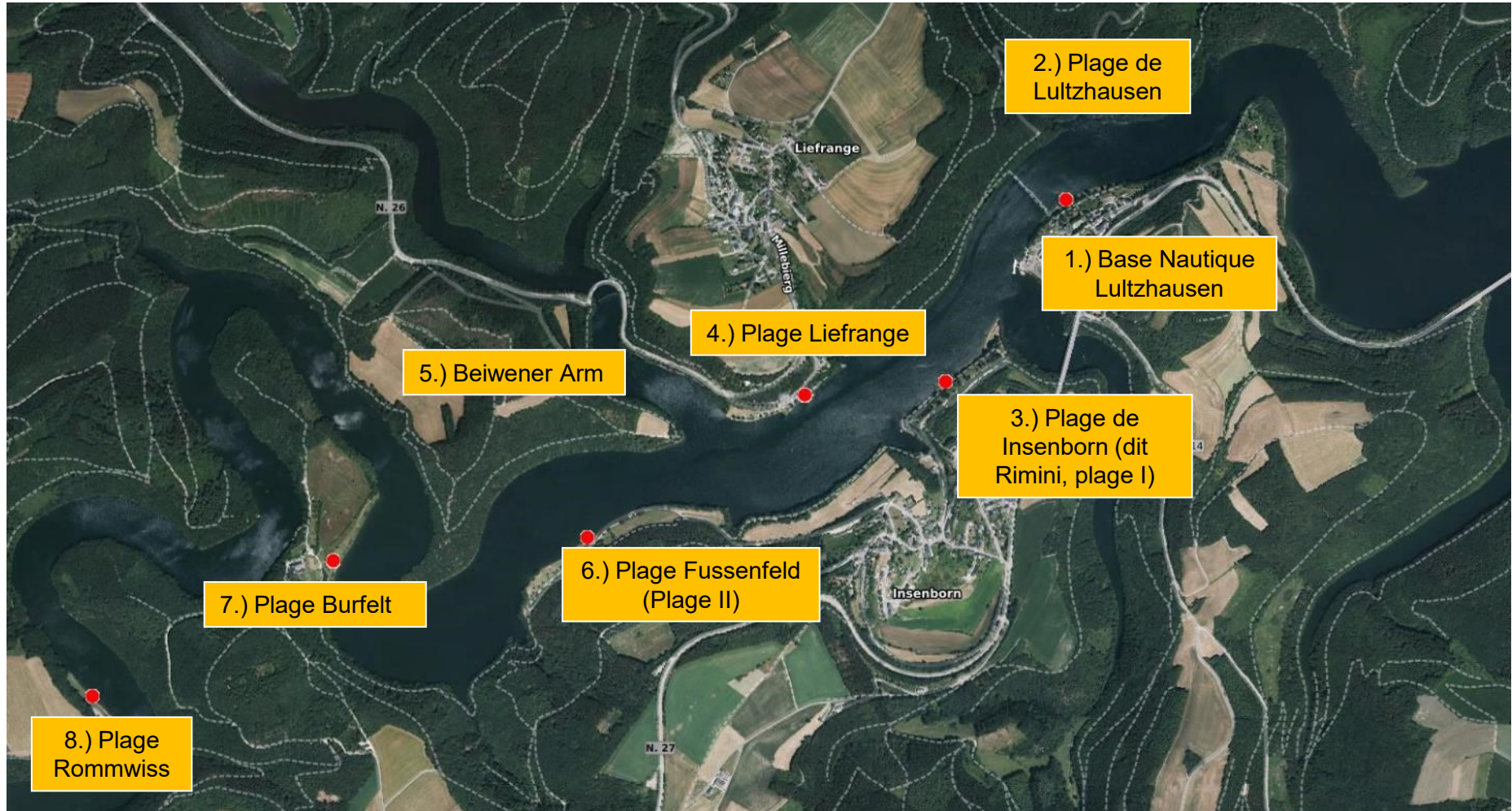
6.) Plage Fussenfeld (Plage II)

7.) Plage Burfelt

8.) Plage Rommwiss



Sites de plongée (plan du lac)





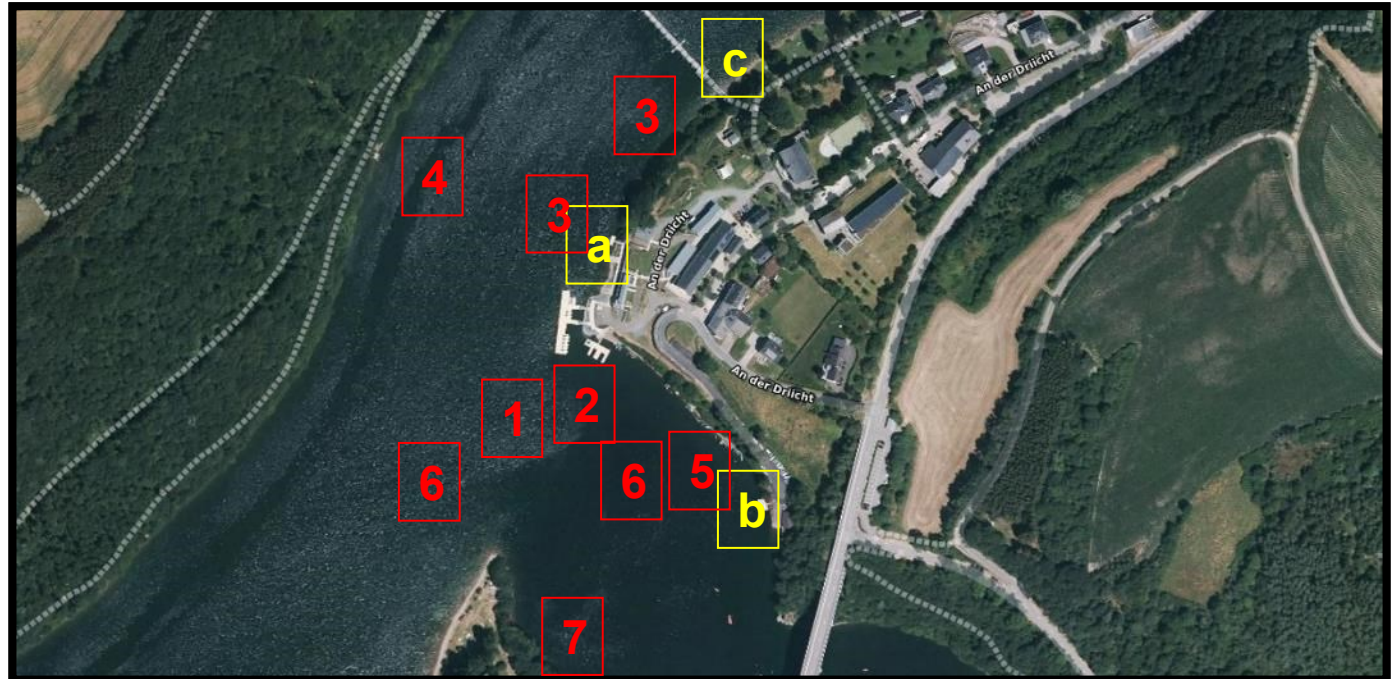
1.) Base Nautique Lultzhausen

Le site de plongée «base Nautique Lultzhausen» offre plusieurs mises à l'eau, selon le type de plongée / niveau du plongeur et/ou niveau du plan d'eau du barrage.

- a) Mise à l'eau (Base Nautique, ponton ou escaliers en béton)
- b) Mise à l'eau (Yachting Lultzhausen, ancienne route ou ponton)
- c) Mise à l'eau (plage Lultzhausen (auberge de Jeunesse))

1.) Base Nautique

- 2.) Plage de Lultzhausen
- 3.) Plage de Insenborn
- 4.) Plage Liefrange
- 5.) Beiwener Arm
- 6.) Plage Fussenfeld
- 7.) Plage Burfelt
- 8.) Plage Rommwiss





1.) Base Nautique

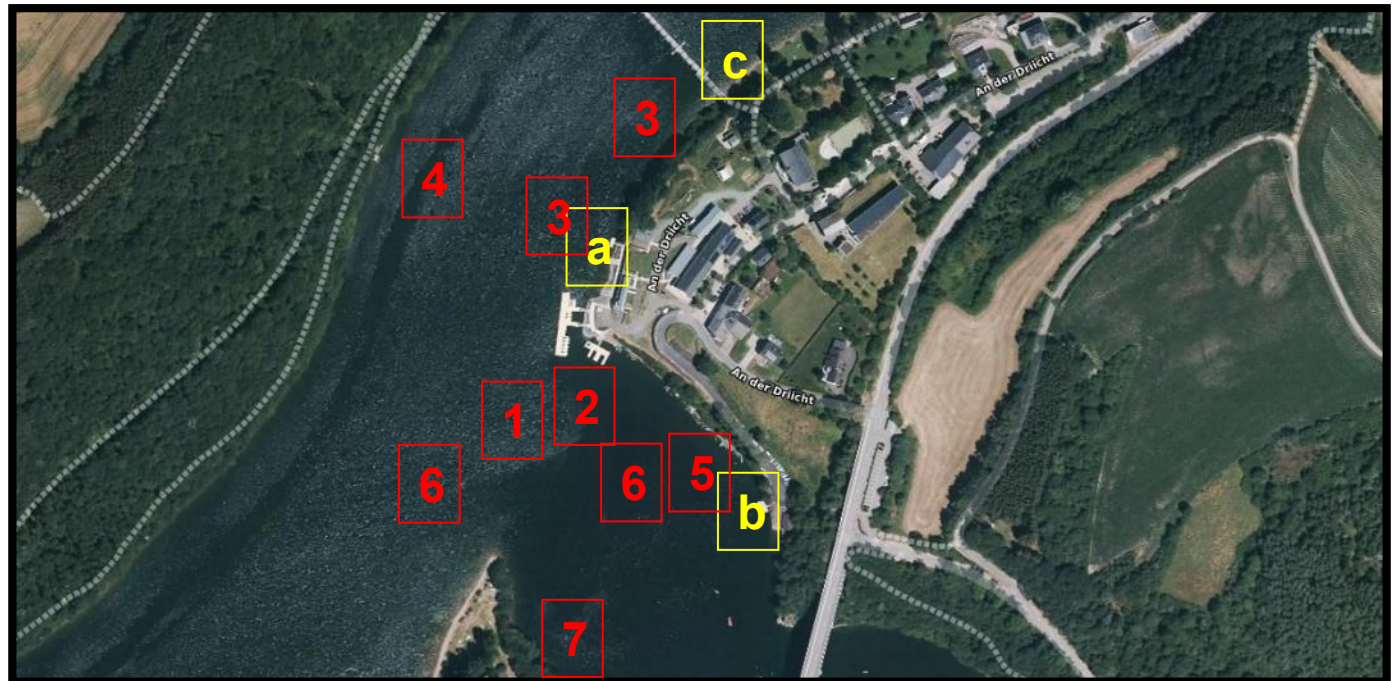
- 2.) Plage de Lultzhausen
- 3.) Plage de Insenborn
- 4.) Plage Liefrange
- 5.) Beiwener Arm
- 6.) Plage Fussenfeld
- 7.) Plage Burfelt
- 8.) Plage Rommwiss

1.) Base Nautique Lultzhausen

Les plongées se font principalement sur les sites 1) à 6)

a-b-c-d) Mise à l'eau

- 1) ancien pont de Lultzhausen
- 2) Ancienne maison Hoffmann
- 3) plateformes d'entraînement
- 4) Villa Wagner
- 5) Ancienne ferme «A Wiltgen»
- 6) ancienne route
- 7) Rive gauche ruisseau de Neunhausen
- 8) Ruisseau de Neunhausen (après le pont routier)





1.) Base Nautique Lultzhausen

Site de plongée Base Nautique Lultzhausen

- 1.) Base Nautique
- 2.) Plage de Lultzhausen
- 3.) Plage de Insenborn
- 4.) Plage Liefrange
- 5.) Beiwener Arm
- 6.) Plage Fussenfeld
- 7.) Plage Burfelt
- 8.) Plage Rommwiss



Geoportail:



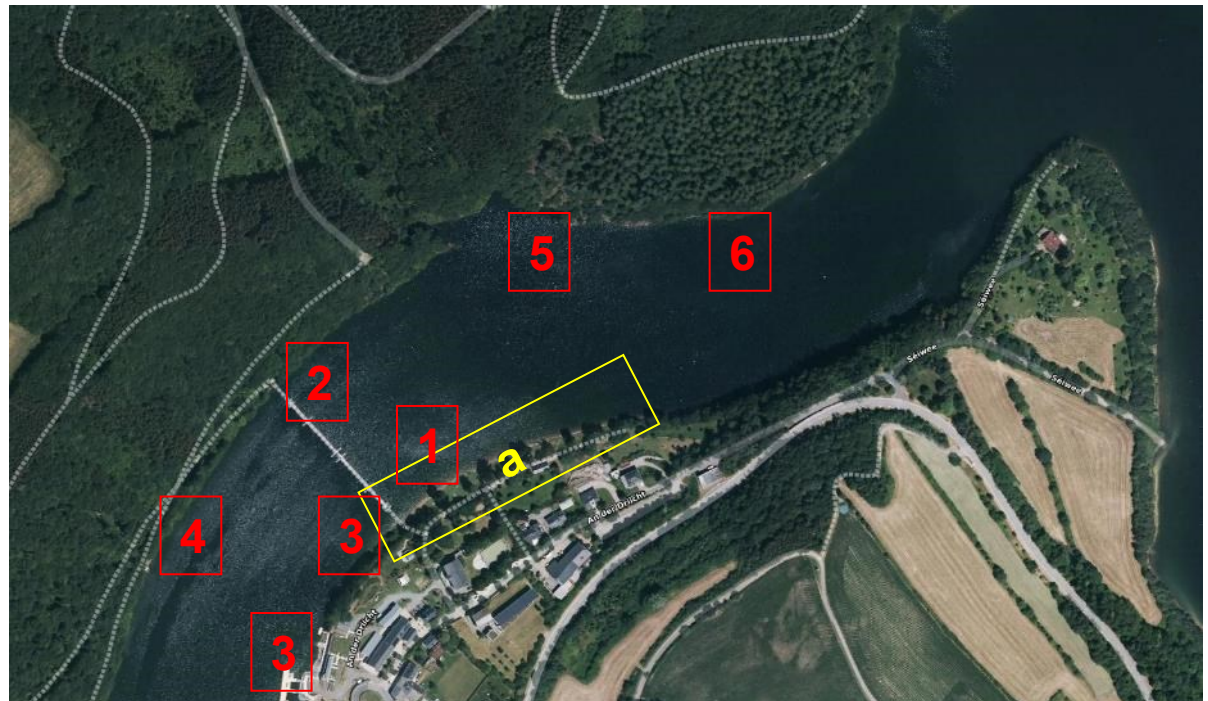
- 1.) Base Nautique
- 2.) Plage de Lultzhausen**
- 3.) Plage de Insenborn
- 4.) Plage Liefrange
- 5.) Beiwener Arm
- 6.) Plage Fussenfeld
- 7.) Plage Burfelt
- 8.) Plage Rommwiss

2.) Plage de Lultzhausen

Le site de plongée «plage Lultzhausen» offre plusieurs mises à l'eau le long de la plage et/ou emplacements de bateaux côté droit de la plage:

Les plongées se font principalement sur les sites 1) à 6)

- 1) Rive droite
- 2) Rive gauche
- 3) plateformes d'entraînement
- 4) Villa Wagner
- 5) Carrière / ancienne route
- 6) Gefaachmillen

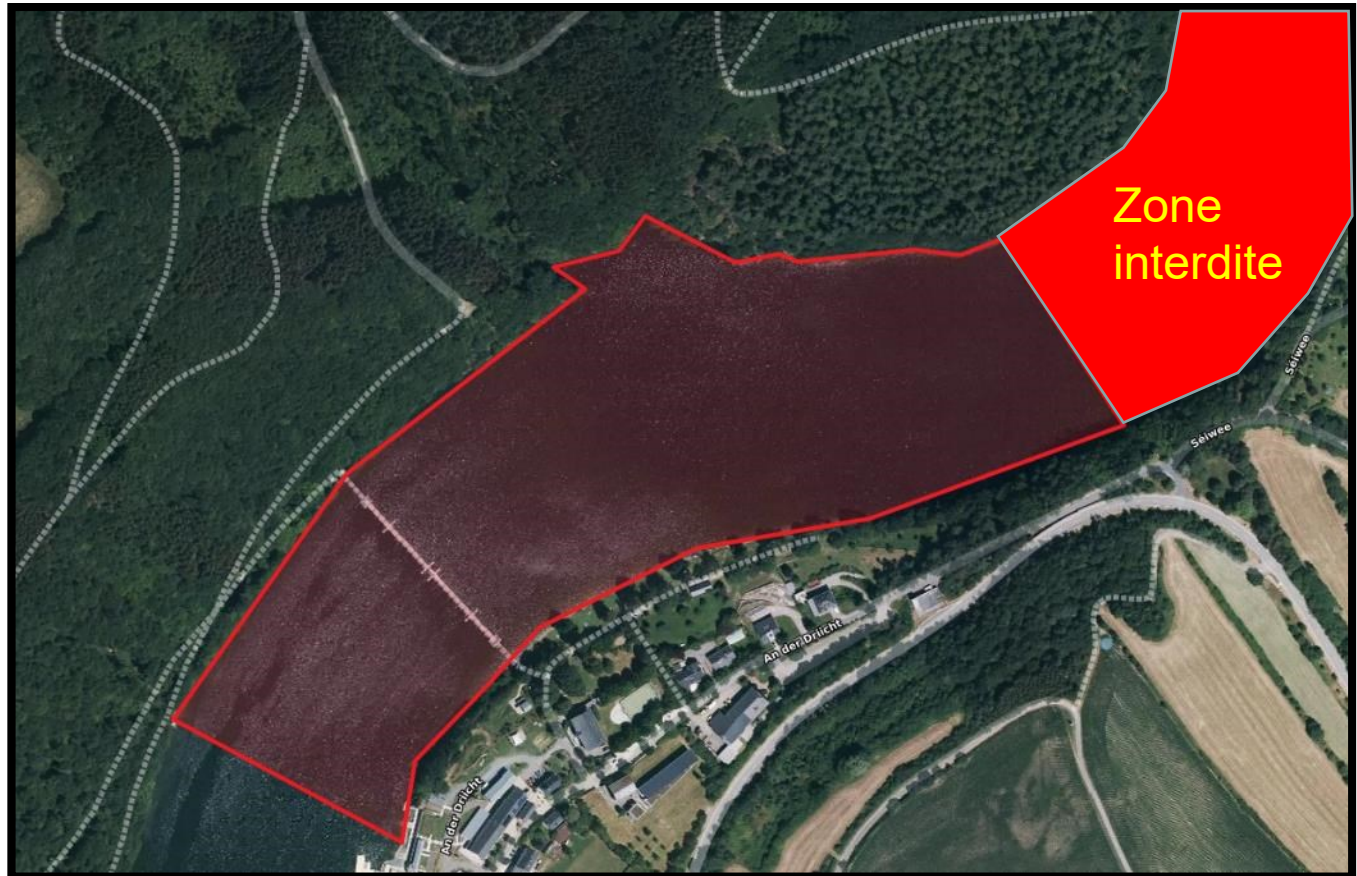




2.) Plage de Lutzhausen

Site de plongée Plage de Lutzhausen

- 1.) Base Nautique
- 2.) Plage de Lutzhausen**
- 3.) Plage de Insenborn
- 4.) Plage Liefrange
- 5.) Beiwener Arm
- 6.) Plage Fussenfeld
- 7.) Plage Burfelt
- 8.) Plage Rommwiss





3.) Plage de Insenborn (dit Rimini) (plage I)

Site de plongée Plage de Insenborn

- 1.) Base Nautique
- 2.) Plage de Lultzhausen**
- 3.) Plage de Insenborn
- 4.) Plage Liefrange
- 5.) Beiwener Arm
- 6.) Plage Fussenfeld
- 7.) Plage Burfelt
- 8.) Plage Rommwiss





- 1.) Base Nautique
- 2.) Plage de Lultzhausen
- 3.) Plage de Insenborn
- 4.) Plage Liefrange**
- 5.) Beiwener Arm
- 6.) Plage Fussenfeld
- 7.) Plage Burfelt
- 8.) Plage Rommwiss

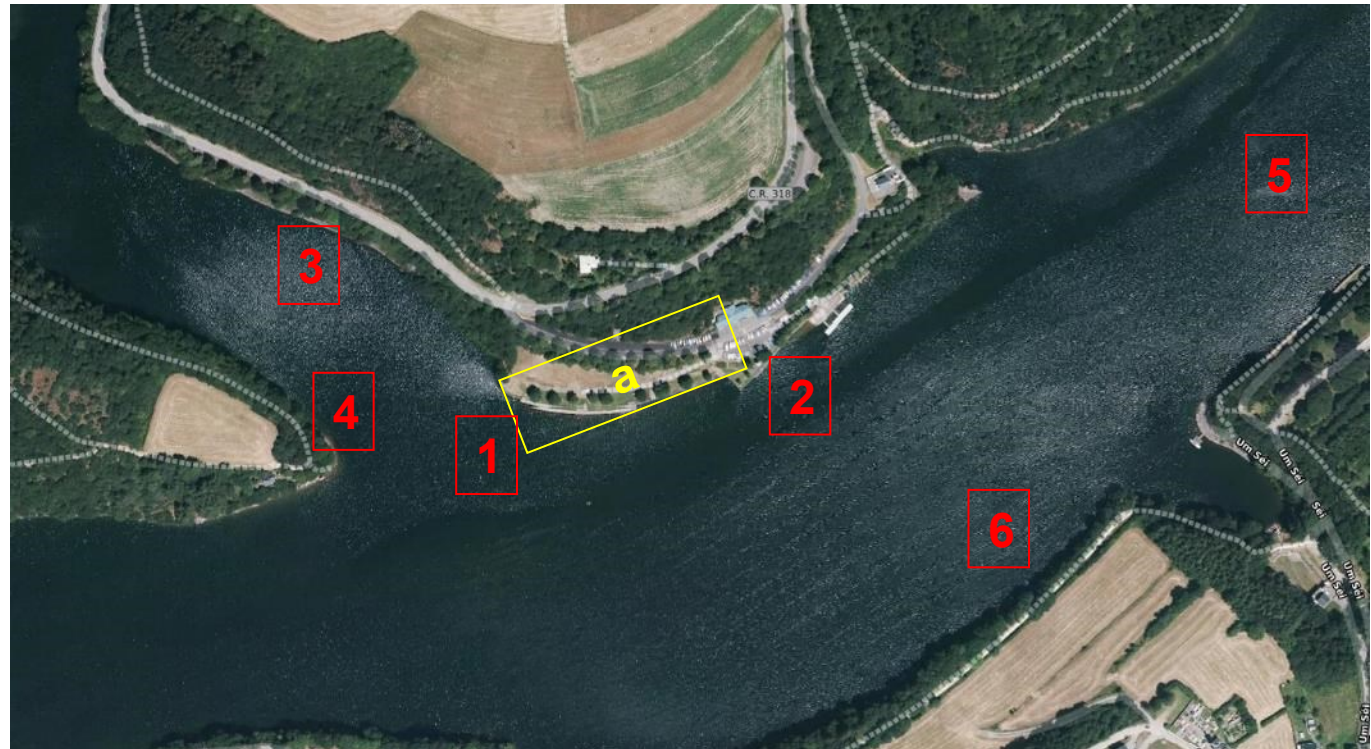
4.) Plage de Liefrange

Le site de plongée «plage Insenborn» offre plusieurs mises à l'eau le long de la plage:

Les plongées se font principalement sur les sites 1) à 6)

a) Mise à l'eau

- 1) pont de Liefrange
- 2) Ancienne route (rive gauche)
- 3) Ancienne route vers Bavigne (Beiweneraarm)
- 4) Ruines inconnu (étable?)
- 5) Route vers Pont de Lultzhausen
- 6) Moulin de Liefrange (Hemmermillen)

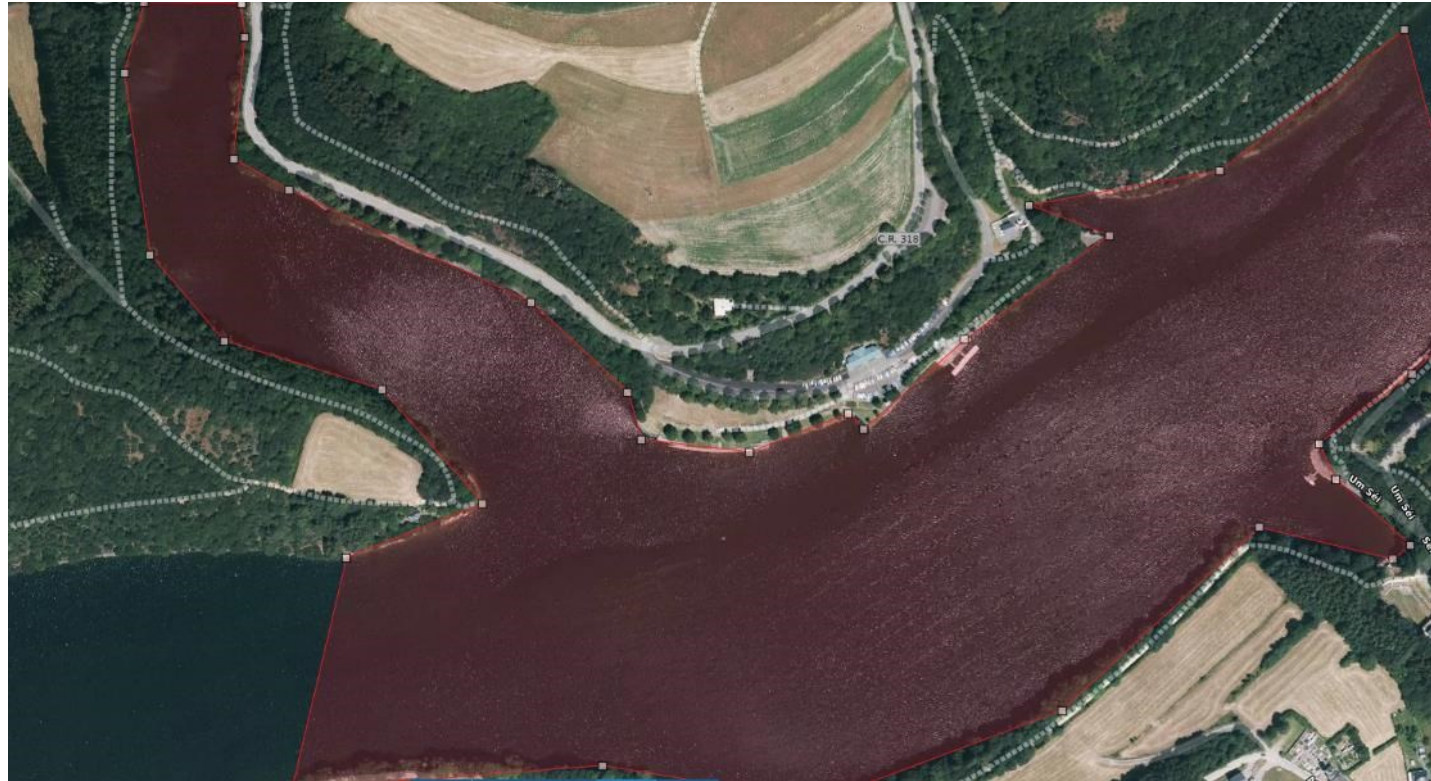




4.) Plage de Liefrange

Site de plongée Plage de Liefrange

- 1.) Base Nautique
- 2.) Plage de Lultzhausen
- 3.) Plage de Insenborn
- 4.) Plage Liefrange**
- 5.) Beiwener Arm
- 6.) Plage Fussenfeld
- 7.) Plage Burfelt
- 8.) Plage Rommwiss





- 1.) Base Nautique
- 2.) Plage de Lultzhausen
- 3.) Plage de Insenborn
- 4.) Plage Liefrange
- 5.) Beiwener Arm**
- 6.) Plage Fussenfeld
- 7.) Plage Burfelt
- 8.) Plage Rommwiss

5.) Beiwener Arm

Le site de plongée «Beiwener Arm» offre plusieurs mises à l'eau le long de la plage: (certaines mises à l'eau ne sont plus accessibles à cause de travaux / installations près du barrage)

Les plongées se font principalement sur les sites 1) à 6)

a) Mise à l'eau (c, actuellement plus disponible, b si niveau lac élevée)

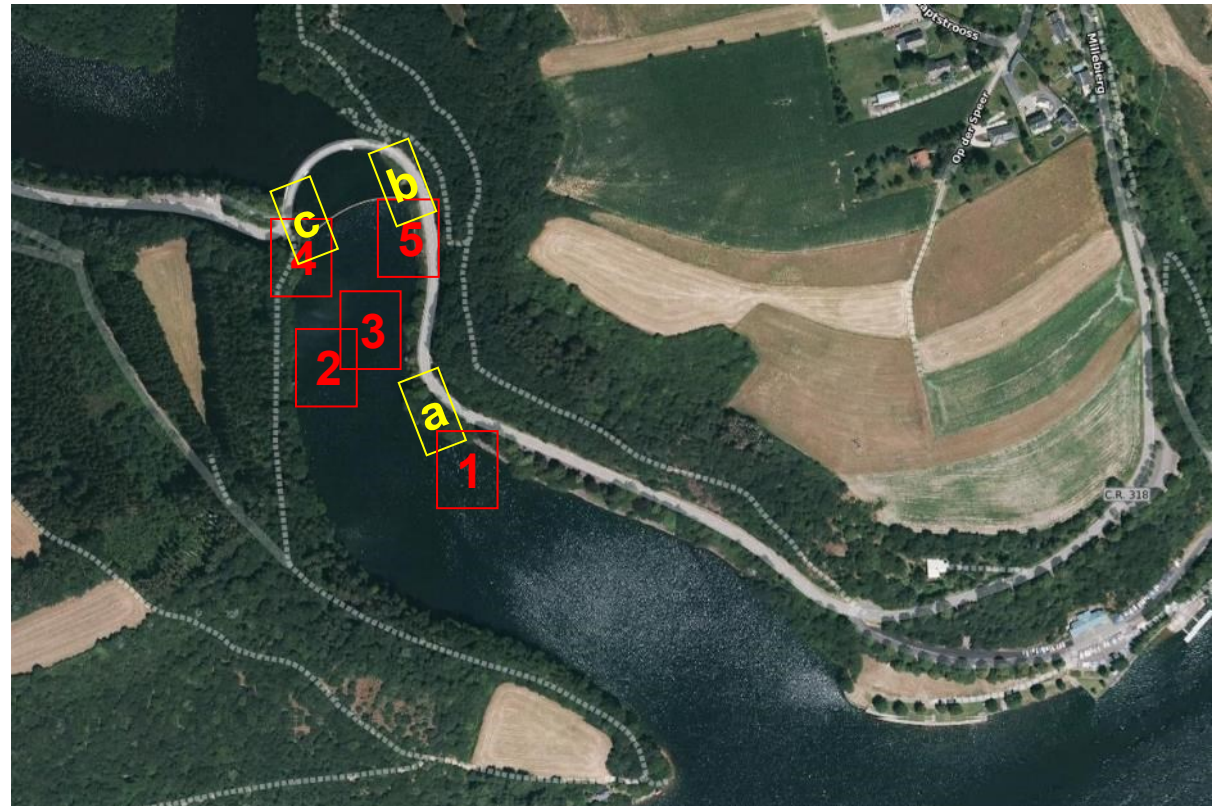
1) Ancienne route / rive gauche

2) Loutschmillen

3) Canal Loutschmillen

4) Rive droite

5) Rive gauche





5.) Beiwener Arm

Site de plongée Beiwenerarm

- 1.) Base Nautique
- 2.) Plage de Lultzhausen
- 3.) Plage de Insenborn
- 4.) Plage Liefrange
- 5.) Beiwener Arm**
- 6.) Plage Fussefeld
- 7.) Plage Burfelt
- 8.) Plage Rommwiss





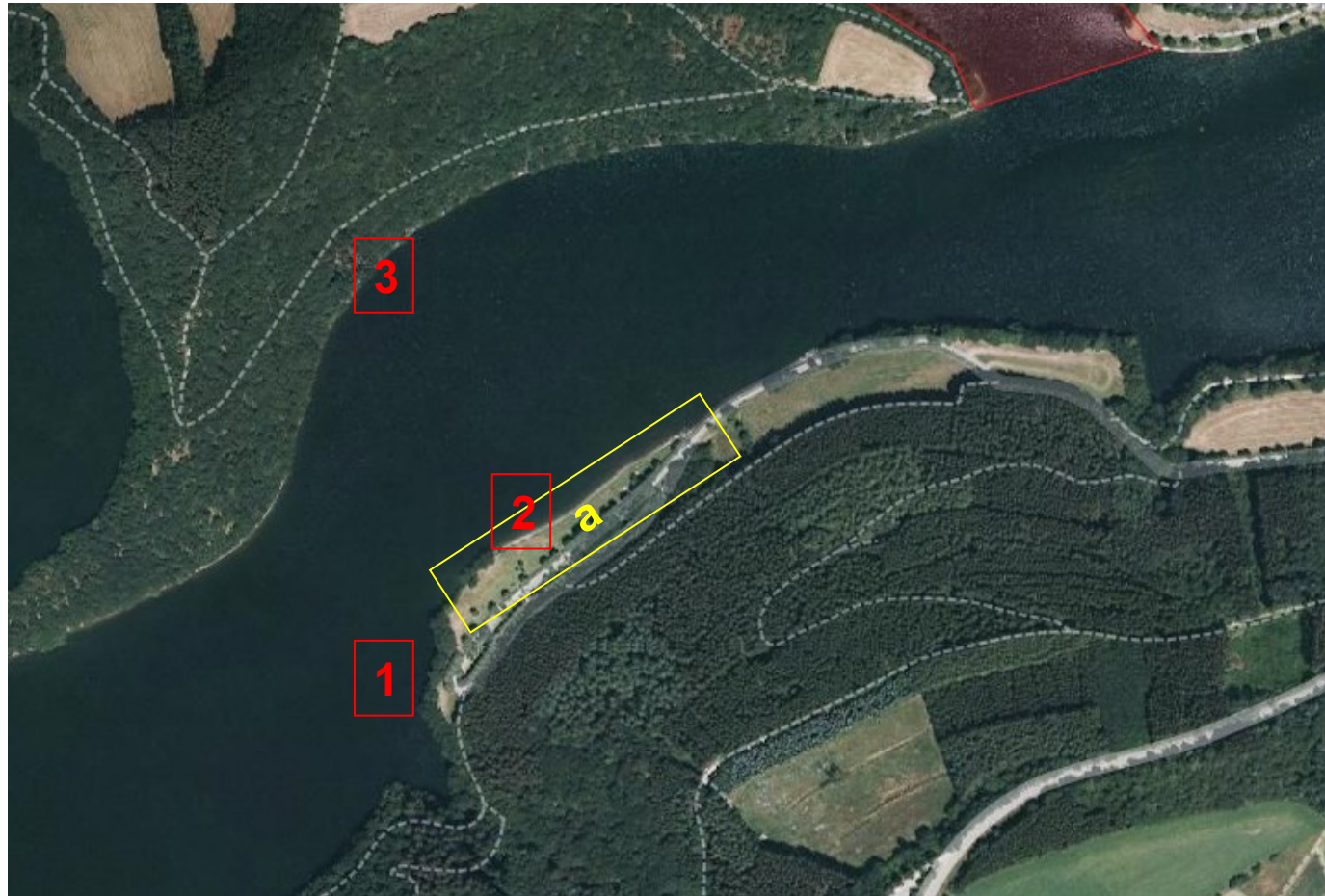
- 1.) Base Nautique
- 2.) Plage de Lultzhausen
- 3.) Plage de Insenborn
- 4.) Plage Liefrange
- 5.) Beiwener Arm
- 6.) Plage Fussesfeld**
- 7.) Plage Burfelt
- 8.) Plage Rommwiss

3.) Fussesfeld

Le site de plongée «Fussesfeld» offre plusieurs mises à l'eau le long de la plage:

Les plongées se font principalement sur les sites 1) à 6)

- a) Mise à l'eau
- 1) Lit de rivière «sûre»
- 2) Rive droite
- 3) Rive gauche





3.) Plage Fuussefeld

Site de plongée Fussefeld

- 1.) Base Nautique
- 2.) Plage de Lultzhausen
- 3.) Plage de Insenborn
- 4.) Plage Liefrange
- 5.) Beiwener Arm
- 6.) Plage Fussefeld**
- 7.) Plage Burfelt
- 8.) Plage Rommwiss





- 1.) Base Nautique
- 2.) Plage de Lultzhausen
- 3.) Plage de Insenborn
- 4.) Plage Liefrange
- 5.) Beiwener Arm
- 6.) Plage Fussefeld
- 7.) Plage Buurfelt**
- 8.) Plage Rommwiss

3.) Buurfelt

Le site de plongée «Fussefeld» offre plusieurs mises à l'eau le long de la plage:

Les plongées se font principalement sur les sites 1) à 6)

- a) Mise à l'eau
- 1) Rive droite
- 2) Rive gauche
- 3) Ancien étale?





3.) Buurfelt

Site de plongée Buurfelt

- 1.) Base Nautique
- 2.) Plage de Lultzhausen
- 3.) Plage de Insenborn
- 4.) Plage Liefrange
- 5.) Beiwener Arm
- 6.) Plage Fussefeld
- 7.) Plage Buurfelt**
- 8.) Plage Rommwiss





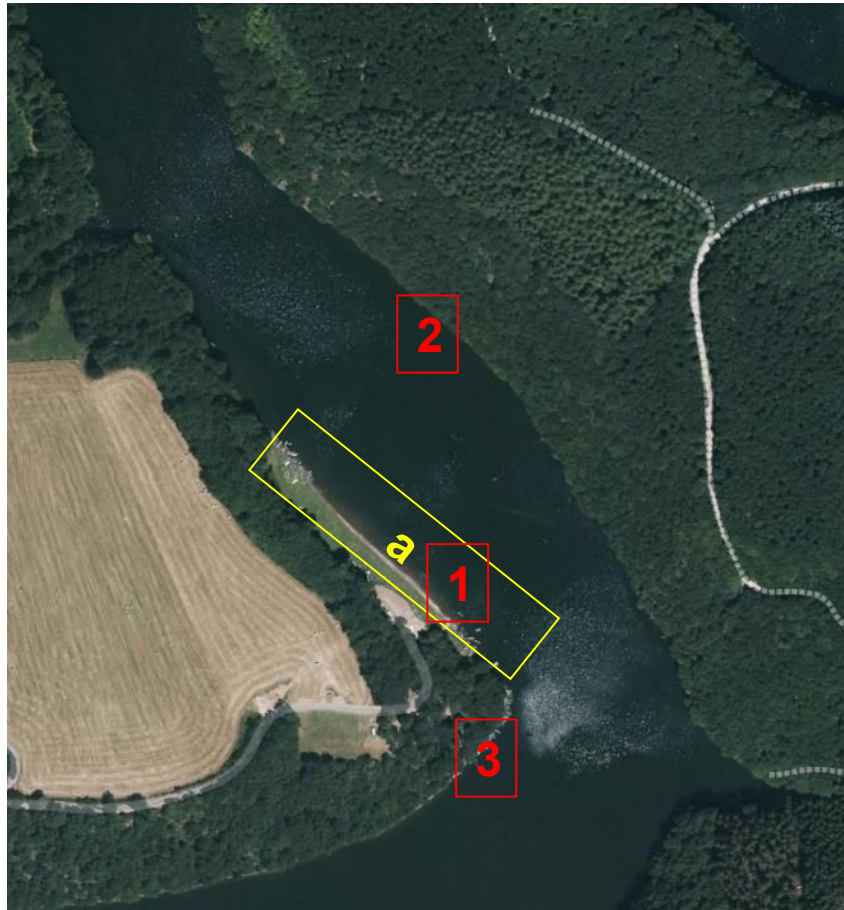
- 1.) Base Nautique
- 2.) Plage de Lultzhausen
- 3.) Plage de Insenborn
- 4.) Plage Liefrange
- 5.) Beiwener Arm
- 6.) Plage Fussefeld
- 7.) Plage Buurfelt
- 8.) **Plage Rommwiss**

3.) Plage Rommwiss

Le site de plongée «Rommwiss» offre plusieurs mises à l'eau le long de la plage:

Il s'agit d'un site peu visité par les plongeurs

- a) Mise à l'eau
 - 1) Rive gauche
 - 2) Rive droite
 - 3) versant





3.) Plage Rommwiss

Site de plongée Rommwiss

- 1.) Base Nautique
- 2.) Plage de Lultzhausen
- 3.) Plage de Insenborn
- 4.) Plage Liefrange
- 5.) Beiwener Arm
- 6.) Plage Fussefeld
- 7.) Plage Buurfelt
- 8.) **Plage Rommwiss**



Référence:

**Lettre du 07 septembre 2020 de l'Administration de la gestion d'eau
Monsieur le Directeur Jean-Paul LICKES**

Quellen:

www.geoportail.com

Livre «De Mann aus dem Séi» Henriette Nittel, Edition Op der Lay

<https://stau.sacw.org/>